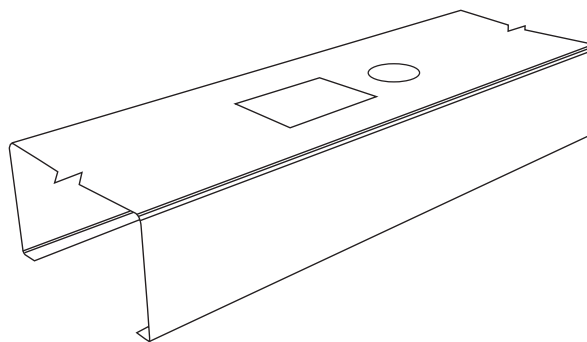
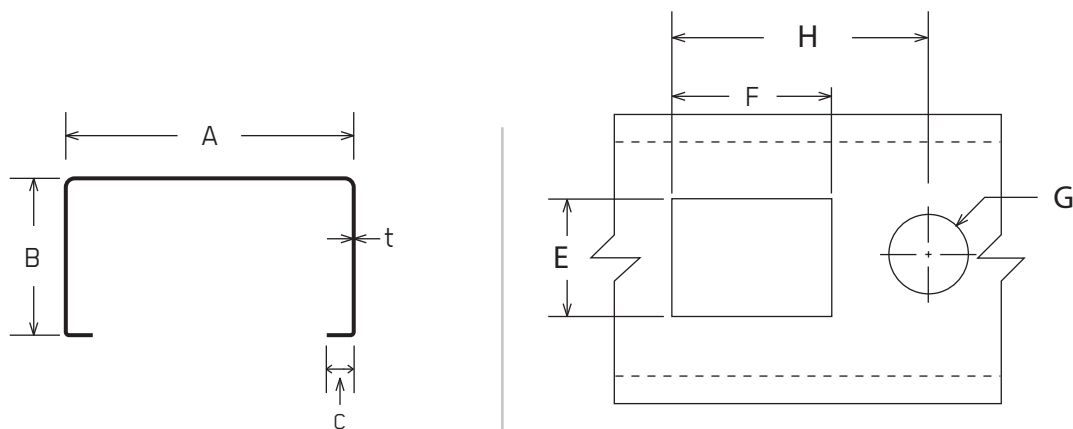




COLOMBAGE D'ACIER

Québec
418-871-8088
800-871-5818
Boucherville
450-655-5100

FICHE TECHNIQUE



Profilé répondant aux normes:
CAN/CSA S136-16 / ASTM A653-20, ASTM C645-18 (33 Mils) / AISI S240-2015

LÉGENDE:

- A = Profondeur extérieur du colombage (po)
- B = Largeur extérieure de la semelle (po)
- C = Profondeur extérieure du rebord (po)
- t = Épaisseur min. de conception de l'acier revêtement non compris (po)

NOMENCLATURE ICTAB (AISI-S201-17)

Exemple: CSSBI/ICTAB 61-MG 362S125-33 33 Ksi G40 XXXX
362 A: 3-5/8 = 3.625
S Type de profilé: S = Colombage T = Lisse F = Fourrure ST = Lisse trouée U = Entretoise
125 B: 1-1/4 = 1.250
33 t: 33 = 33 Mils

COLOMBAGE D'ACIER

CONFIGURATIONS							
A* (po)	B* (po)	t (Mils)	C (po)	E** (po)	F (po)	G (po)	H (po)
1-5/8 (162)	1-1/4 (125)	33*	3/16	3/4	2	3/4	3
2-1/2 (250)	1-1/4 (125)	33*-43	3/16	3/4	2	3/4	3
3-5/8 (362)	1-1/4 (125)	33*-43-54	3/16	1-1/2	2	1-3/8	3-1/4
	1-5/8 (162)	33-43-54-68-97	1/2	1-1/2	2	1-3/8	3-1/4
6 (600)	1-1/4 (125)	33*-43-54	3/16	1-1/2	2	1-3/8	3-1/4
	1-5/8 (162)	33-43-54-68-97	1/2	1-1/2	2	1-3/8	3-1/4
8 (800)	1-5/8 (162)	33-43-54-68-97	1/2	1-1/2	2	1-3/8	3-1/4

*autres dimensions sur demande **AISI S240-2015 : Maximum 50% de "A"

ÉPAISSEURS							
Au fins de calculs des tables, la norme S136-16 nous prescrit l'épaisseur du matériel utilisé.							
Nominale:	Épaisseur utilisée - acier sans revêtement protecteur pour le calcul des tables						
Minimum (t):	Épaisseur minimum d'acier permise sans revêtement protecteur (95% de design)						
Revêtement:	Enduit protecteur appliqué sur l'acier. G40 = 0.40 oz/pi ² G60 = 0.60 oz/pi ² G90 = 0.90 oz/pi ² 1 oz/pi ² mesure estimée 0.00168 po total 2 côtés (norme A653 8.1.3-20)						
Mesurée:	Épaisseur minimum mesurée d'un profilé avec enduit protecteur (produit final)						
min (Mils)	nominale t (po)	minimum (95% nominale)	revêtement minimum			Mesurée (po)	Grade ksi
			G	oz/pi ²	(po)		
33	0.0346	0.0329	60	0.60	0.0010	0.0339	33
43	0.0451	0.0428	60	0.60	0.0010	0.0438	33
54	0.0566	0.0538	60	0.60	0.0010	0.0548	50
68	0.0713	0.0677	60	0.60	0.0010	0.0687	50
97	0.1017	0.0966	60	0.60	0.0010	0.0976	50
33	0.0346	0.0329	90	0.90	0.0015	0.0344	33
43	0.0451	0.0428	90	0.90	0.0015	0.0443	33
54	0.0566	0.0538	90	0.90	0.0015	0.0553	50
68	0.0713	0.0677	90	0.90	0.0015	0.0692	50
97	0.1017	0.0966	90	0.90	0.0015	0.0981	50

CAN/CSA S136-16 : Spécification nord-américaine pour le calcul des éléments de charpente en acier formés à froid

ASTM A653-20 : "Standard Specification for Steel Sheet, Zinc-Coated (Galvanized) or Zinc-Iron Alloy-Coated (Galvanealed) by Hot Dip Process"

ASTM C645-18* : "Standard Specification for Nonstructural Steel Framing Members"

AISI S240-2015 : "North American Standard for Cold-Formed Steel Framing"



MANUGYPSE

Québec 418-871-8088 • 800-871-5818

Boucherville 450-655-5100

Avril 2022