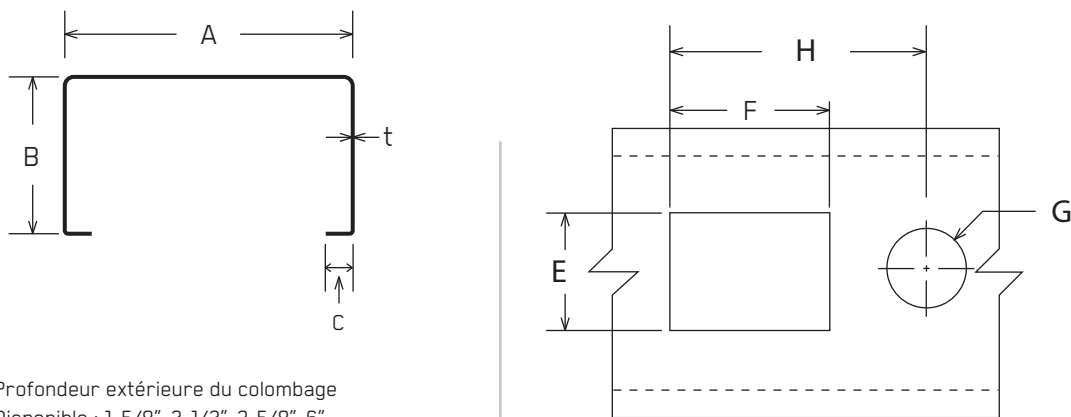




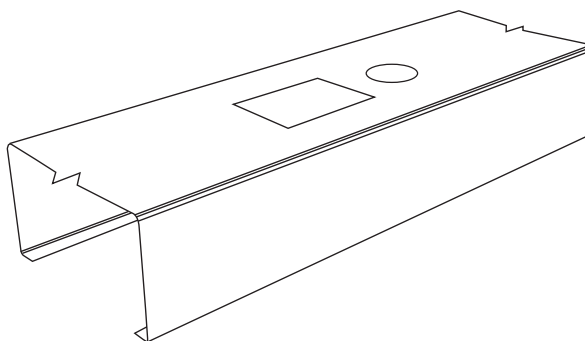
# COLOMBAGE NON PORTEUR INTÉRIEUR

Québec  
418-871-8088  
800-871-5818  
Boucherville  
450-655-5100

## FICHE TECHNIQUE



A: Profondeur extérieure du colombage  
Disponible : 1-5/8", 2-1/2", 3-5/8", 6"  
Dimensions tel que la norme ASTM C645-18  
Revêtement protecteur minimum : G40 (C653-20)



Profilé répondant aux normes:  
CAN/CSA S136-16 / ASTM A653-20, C645-18, C754-20 / AISI S220-2015

### LÉGENDE:

- A = Profondeur extérieur du colombage (po)
- B = Largeur extérieure de la semelle (po)
- C = Profondeur extérieure du rebord (po)
- t = Épaisseur min. de conception de l'acier revêtement non compris (po)

### NOMENCLATURE ICTAB (AISI-S201-17)

Exemple: CSSBI/ICTAB 61-MG 362S125-18 33 KSI G40 XXXX  
362 A: 3-5/8 = 3.625  
S Type de profilé: S = Colombage T = Lisse F = Fourrure ST = Lisse trouée U = Entretoise  
125 B: 1-1/4 = 1.250  
18 t: 18 = 18 Mils

# COLOMBAGE NON PORTEUR INTÉRIEUR

## CONFIGURATIONS

A* (po)	B (po)	t (Mils)	C (po)	E** (po)	F (po)	G (po)	H (po)
1-5/8 (162)	1-1/4 (125)	18	3/16	3/4	2	3/4	3
2-1/2 (250)	1-1/4 (125)	18	3/16	3/4	2	3/4	3
3-5/8 (362)	1-1/4 (125)	18	3/16	1-1/2	2	1-3/8	3-1/4
6 (600)	1-1/4 (125)	18	3/16	1-1/2	2	1-3/8	3-1/4

\*autres dimensions sur demande

\*\*AISI S220-2015 : Maximum 50% de "A"

Tableau des hauteurs admissibles pour murs composites avec gypse 5/8" de chaque côté tel que décrit dans la norme ASTM C754-20

Profilé	Limite de déflexion	Avec montants 12 po. C.C. Pression latéral			Avec montants 16 po. C.C. Pression latéral			Avec montants 24 po. C.C. Pression latéral		
		5 lpc.	7.5 lpc.	10 lpc.	5 lpc.	7.5 lpc.	10 lpc.	5 lpc.	7.5 lpc.	10 lpc.
162S125-18 (1-5/8)	L/120	13-0f	10-8	9-3f	11-3	9-3f	8-0f	9-3f	s/o	s/o
	L/240	11-1	9-8	8-9	10-1	8-9	7-11	8-9	s/o	s/o
	L/360	9-10	8-7	7-9	8-11	7-9	s/o	7-9	s/o	s/o
250S125-18 (2-1/2)	L/120	16-4f	13-4	11-7f	14-2f	11-7f	10-0f	11-7f	9-5f	8-2f
	L/240	14-2	12-4	11-3	12-10	11-3	10-0f	11-3	9-5f	8-2f
	L/360	12-9	11-2	10-2	11-7	10-2	9-0	10-2	8-6	s/o
362S125-18 (3-5/8)	L/120	18-8f	15-3f	13-2f	16-2f	13-2f	11-5f	13-2f	10-9f	9-4f
	L/240	16-8	14-7	13-2f	15-2	13-2f	11-5f	13-2f	10-9f	9-4f
	L/360	14-7	12-9	11-6	13-3	11-6	10-4	11-6	9-11	8-11
600S125-18 (6)	L/120	23-2f	18-11f	16-4f	20-1f	16-4f	14-2f	16-4f	13-4f	s/o
	L/240	22-9	18-11f	16-4f	20-1f	16-4f	14-2f	16-4f	13-4f	s/o
	L/360	19-11	17-5	15-10	18-1	15-10	14-2f	15-10	13-4f	s/o

f= Indique les contrôles de flexion

## ÉPAISSEURS

Au fins de calculs des tables, la norme S136-16 nous prescrit l'épaisseur du matériel utilisé.

Nominale:	Épaisseur utilisée - acier sans revêtement protecteur pour le calcul des tables
Minimum (t):	Épaisseur minimum d'acier permise sans revêtement protecteur (95% de design)
Revêtement:	Enduit protecteur appliqué sur l'acier. G40 = 0.40 oz/pi <sup>2</sup> G60 = 0.60 oz/pi <sup>2</sup> G90 = 0.90 oz/pi <sup>2</sup> 1 oz/pi <sup>2</sup> mesure estimée 0.00168 po total 2 côtés (norme A653 8.1.3-20)
Mesurée:	Épaisseur minimum mesurée d'un profilé avec enduit protecteur (produit final)

min (Mils)	nominale t (po)	minimum (95% nominale)	G	revêtement minimum oz/pi <sup>2</sup>	(po)	Mesurée (po)	Grade ksi
18	0.0188	0.0179	40	0.40	0.0007	0.0186	33

CAN/CSA S136-16 : Spécification nord-américaine pour le calcul des éléments de charpente en acier formés à froid

ASTM A653-20 : "Standard Specification for Steel Sheet, Zinc-Coated (Galvanized) or Zinc-Iron Alloy-Coated (Galvanealed) by Hot Dip Process"

ASTM C645-18 : "Standard Specification for Nonstructural Steel Framing Members"

AISI S220-2015 : "North American Standard for Cold-Formed Steel Framing"

ASTM C754-20 : "Standard Specification for Installation of Steel Framing Members to Receive Screw-Attached Gypsum Panel Products"



# MANUGYPSE

Québec 418-871-8088 • 800-871-5818

Boucherville 450-655-5100

Avril 2022